

Mocchau Süt Şirketi'nde buhar kazanı için Scalewatcher uygulaması

Mocchau Süt Şirketi, Hanoi'den 200 km uzakta, Sonla eyaletinde konumlanır. Bu, dağları olan bir eyalettir, dolayısıyla, suyun Kalsiyum ve Magnezyum bileşimi çok yüksektir.

Bu, Mochau Süt Şirketi'nin ateş borulu buhar kazanları içerisindeki minerallerin büyük depozitoları ile ispatlanır. İşlemin 2-3 ayından sonra, 4 mm den 5 mm 'ye kadar olan aralıkta yer alan, kalın tortu katmanları depozito edildi. Kurtulmak için sert ve çok zor. Kimyasallar, temizlemek için kullanıldı, fakat bu, aksama süresi ve aynı zamanda kimyasal maliyet yüzünden çok pahalıdır. Kimyasallar tarafından neden oluşan korozyon hakkında konuşmaya gerek yok.

Hanoi'deki Scalewatcher Vietnam ile danıştıktan sonra, yönetim, ateş borulu buhar kazanları için bir Scalewatcher satın almak ve kazanları besleyen ana su üzerine onu kurmak için hemfikirdi.

Scalewatcher işleminin altı ayından sonra, iki parti, kazanları incelemek için açtı. Ateş (Alev) borularının yüzeyi üzerine yapışmış açık gri, yumuşak, ince bir tortu tabakası, parmak ile kolayca yontulur ve fışkırtmalı bir akış ile kolay bir şekilde yok ediliyor.

O zamandan beri, Sonla eyaletindeki birçok şirket, ilk eli, sonuçları, ve üniteyi görmek için, Mocchau Süt Şirketini ziyaret etti. Bölgedeki, onların ateş borulu tüp buhar kazanlarını korumak için, birçok Scalewatcher ünitesi satın alındı.

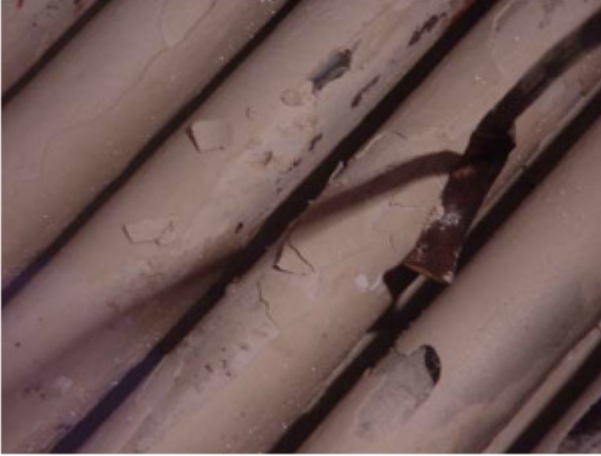
**Scalewatcher işleminin altı ayından sonra
kazanın iç tarafından alınmış tortu katmanlarının varlığı**



Alev borularındaki tortu



Buhar kazanının alev tarafındaki tortu



Alev borularındaki tortu



Buhar kazanı dibindeki tortu